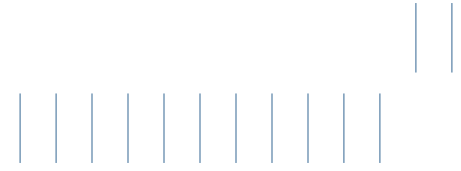
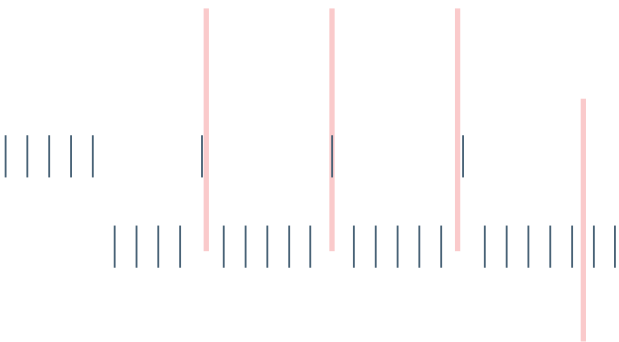


sophi



Sophi A

La familia Sophi crece.



Todavía Sophi, sólo más pequeño.

Sophi A - La letra "A" significa anterior y le proporciona la características necesarias para la cirugía del segmento anterior. Las funciones ya establecidas de la familia Sophi, como la bomba peristáltica, la bomba de control PIO, la faco sinusal eficiente, la vitrectomía y la diatermia se han integrado en el dispositivo. Con Sophi A puede esperar un rendimiento de alta gama en un espacio reducido.

El concepto de Sophi A se basa en 3 pilares:

Movilidad Simplicidad Seguridad

Sophi A ofrece al equipo quirúrgico una gran flexibilidad. El pedal sin cables viene con la función "Easy Move", que permite mover el pedal sobre el suelo. Además, el compresor para la vitrectomía está integrado. El diseño compacto de Sophi A permite un transporte y una puesta en marcha sin esfuerzo.

El diseño de Sophi A es simple y sencillo. La complejidad está en el interior del dispositivo, lo que permite un manejo sencillo por parte del usuario, ayuda a ahorrar tiempo y aumenta la productividad.

Sophi A abre nuevas vías en materia de higiene y seguridad. El sistema de inserción de cassette Slot-In reduce el riesgo de contaminación. La bomba de control IOP está diseñada para una alta estabilidad de la cámara.

Eficiencia

En conjunto, las ventajas del concepto de 3 pilares de Sophi A facilitan unos procedimientos quirúrgicos más sencillos, seguros y rápidos, antes, durante y después de la cirugía.

La eficiencia aumenta considerablemente y, por lo tanto, también produce beneficios económicos.

Rendimiento de alta gama en una versión más pequeña.

Asistencia de información sensorial

- Asistencia de información por voz
- Text2Speech

Instrumentos

- Faco sinusal eficaz
- Vitrectomía neumática
- Diatermia

Bomba de control IOP

- Sensor de presión y caudal integrado
- Bomba peristáltica adicional dedicada a mantener estable la PIO



Facilidad de uso

Sencillo, claro y bien diseñado. Sólo verá la información que necesita en ese momento.

Pantalla Video-Inlay 2

Imágenes del microscopio transmitidas a la pantalla a través de Wi-Fi.

Sistema Lean Cassette

- Bomba de aspiración peristáltica
- Sistema automático de inserción
- Sistema multisensor para un control fluido optimizado.
- Casete con manija que simplifica la inserción

Pedal

Inalámbrico, doblemente lineal, cuatro interruptores basculantes, libremente programable, proceso de carga sencillo. Fácil de mover.

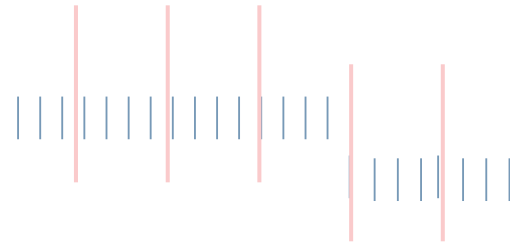


MOVILIDAD



Diseño compacto

Sophi A gana por su diseño delgado y reducido. Sin embargo, cuenta con todo lo necesario para un uso ergonómico y seguro. Las formas claras, los materiales de alta calidad y las numerosas soluciones innovadoras hacen de Sophi A un sistema que marca nuevas pautas.



Vídeo por Wi-Fi

Sophi A también ayuda a la comunicación entre cirujano y el asistente. La señal de vídeo se transmite de forma inalámbrica a la pantalla, lo que permite al asistente seguir el trabajo del cirujano en tiempo real.

Así, el asistente se mantiene informado de un vistazo y puede centrarse en lo esencial.

SIMPLICIDAD



Interfaz gráfica de usuario con asistencia de información por voz

La interfaz gráfica de usuario intuitiva que se muestra en la pantalla de alta resolución de 15 pulgadas permite un manejo sencillo. Con el módulo de voz puedes hacer que tus ajustes se lean en voz alta y, gracias a Text2Speech, incluso con tus propias palabras.

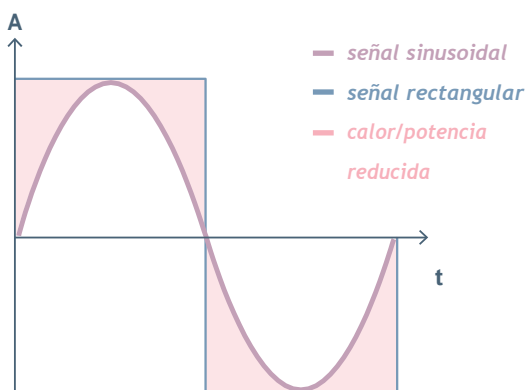
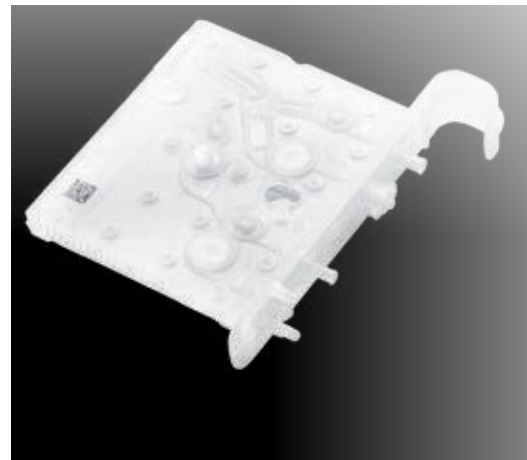
Sin tubos: Compresor integrado

El compresor para la vitrectomía anterior está integrado en el dispositivo, por lo que ya no es necesario el habitual tubo voluminoso e inflexible que va al compresor externo.

SEGURIDAD

Bomba de control IOP

La segunda bomba peristáltica de Sophi A se dedica a mantener estable la PIO. En lugar de la infusión por gravedad, Sophi A viene con una bomba de control de PIO activa. Gracias a la información sensorial proporcionada por el sensor de presión y flujo dentro del sistema de cassette, la bomba de control de la PIO reacciona rápidamente. En consecuencia durante la cirugía, la presión de infusión en la punta del instrumento permanece estable en la cámara anterior del ojo.



Faco sinusoidal eficiente

Cuanto menos energía requiera una pieza de mano de faco, menos calor se proyectará en el ojo. Por ello, Sophi A controla la pieza de mano con una señal sinusoidal, lo que reduce considerablemente la energía necesaria, protegiendo así el ojo.

Datos técnicos

Facoemulsificación	Tipo de pieza de mano	Piezoeléctrico
	Parte de la aplicación	BF
	Frecuencia	38 .. 43 kHz
	Forma de la señal	Onda sinusoidal
	Potencia	25 W ± 5 W a 1100 Ω y 100 % de rendimiento
	Accidente cerebrovascular	0 .. 90 µm ± 20 %
	Modulación	Continuo, pulso, ráfaga
Riego	Infusión activa	Con bomba peristáltica separada (bomba de control de la PIO) Compensación de las pérdidas de presión en los tubos y las piezas de mano
Aspiración	Peristáltico	Flujo 0 .. 60 ml /min
		Vacío 0 .. 650 mmHg
	Reflujo	15 ml / min
Diatermia	Tipo	Coagulación bipolar
	Tipo de pieza de mano	Pinzas bipolares, lápiz bipolar
	Parte de la aplicación	BF
	Frecuencia	500 kHz
	Potencia	Continuo 0 .. 10 W a 50 Ω
Modulación	Pulso 3 ms; pausa 30 ms	
Vitrectomía	Tipo de pieza de mano	Cortadora de guillotina
	Tasa de corte	30 .. 2'000 cortes/min
	Modo de corte	Lineal proporcional, fijo
	Compresor	Compresor integrado
	Presión	25 PSI (1,7 bar)
Pedal	Tipo	Inalámbrico, lineal doble, presión de talón (reflujo)
		4 interruptores basculantes (arriba/abajo)
	Mudanza fácil	Cambiar entre deslizamiento/fijación
	Iluminación	Cuando se activa Easy Move
	Batería	Estación de carga inductiva con fuente de alimentación USB externa o cable de bus CAN conectado a Sophi A
	Visualización del estado	El sistema de semáforos muestra el estado de carga y los errores
	Normativa inalámbrica	Bluetooth LE
Enlace por cable	CAN-Bus	
Dimensión	Dispositivo	46 x 29 x 65 cm
	Peso	21 kg
	Peso del pedal	5,0 kg
Interfaz gráfica de usuario	Tamaño de la pantalla	15", TFT, retroiluminación LED
	Idiomas	English, Deutsch, Français, Italiano, Español
	Número máximo de cirujanos	50
Especificaciones eléctricas	Frecuencia	50 .. 60 Hz
	Tensión de alimentación	100 .. 240VAC
	Consumo de energía	Máx. 250 VA
	Fusible	2 piezas 8A, 250 V
	Tiempo de servicio	Funcionamiento continuo con cable de alimentación